

事務所一覧



本社

〒923-8639 石川県小松市光町 20 番地  
TEL.0761-22-2051 / FAX.0761-24-6273



鋼材事業部

〒923-0043 石川県小松市一針町ル 32 番地  
TEL.0761-22-2050 / FAX.0761-24-4117  
E-mail kouzai@komatsukouki.co.jp



中国工場

常熟美佳特龙自动化机器有限公司  
江蘇省常熟東南經濟開發区黄浦江路  
(郵便 215500)

鋼材事業部 アクセスマップ



【飛行機でお越しの方】小松空港より車で00分 【電車でお越しの方】小松駅より車で00分

【車でお越しの方】北陸自動車道・小松インターより00分

沿革

昭和38年 3月 資本金600万円をもって小松鋼機株式会社を設立  
鋼材、工具等の卸商4社の営業権を引き継ぎ、現在地にて業務を開始

昭和38年 9月 第一鋼材倉庫完成

昭和44年10月 前年の第二鋼材倉庫の完成に続いて鋼材倉庫並びに切断工場完成

昭和53年10月 鋼材センター完成  
本社商品を移行、倉庫業務の集中化・合理化を図る

昭和63年12月 鋼材センター事務所新築

平成 2年12月 鋼材センター倉庫棟増設

平成 4年12月 現在地に新社屋(本社)竣工  
VI (ビジュアル・アイデンティティ)を導入

平成 7年 5月 第5次コンピュータシステム稼働

平成 7年12月 鋼材センターに切断工場を新築

平成12年12月 鋼材事業部・鋼材センターに集約

平成15年 4月 第6次コンピュータシステム稼働

平成17年 4月 MC工場棟新設

平成18年 4月 MC工場棟増築および増設

平成20年 6月 MC工場棟増築および増設

平成22年 5月 第7次コンピュータシステム稼働

平成23年 9月 中国常熟に合併企業を設立

平成30年 2月 倉庫棟増設



KOMATSU KŌKI

大きな信頼、輝く未来  
小松鋼機株式会社

<http://www.komatsukouki.co.jp>

# 小松鋼機(株) 鋼材事業部とは

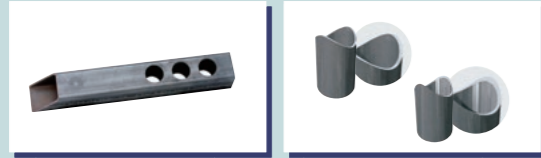
さまざまな鋼材を自由な形状に加工し必要なとき指定の場所へ必要な量で柔軟に対応します。

## 取扱品目

【一般圧延鋼材】 棒鋼、形鋼、厚中板、熱延薄板、冷延薄板、線材、磨棒鋼、特殊鋼、その他

【鋼管】 配管用鋼管、圧力配管用鋼管、薄肉管、亜鉛メッキ鋼管、その他

【非鉄金属】 アルミ、銅、ステンレス



角パイプ斜め切断・貫通孔・ケガキ    パイプレーザー切断(面直図)



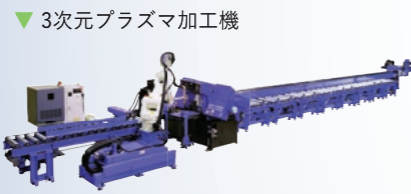
パイプスリット加工(斜め接合)    パイプスリット加工(半割り)



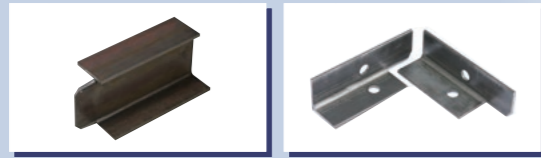
▲ 3次元レーザー加工機



U形鋼組加工    U形鋼組加工切欠



▼ 3次元プラズマ加工機



H形鋼・形鋼組加工    L形鋼組加工切欠



▼ 立型マシニングセンター



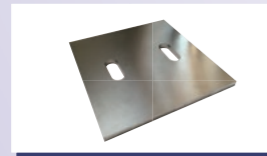
▲ 斜め鋸切断機



▲ 帯鋸切断機



磨き平鋼・貫通孔・面削り・タップ加工



面削り長穴加工



磨き平鋼斜めカット・タップ加工



大口径パイプ片斜め



▲ 丸鋸切断機



大口径パイプ両斜め



U形鋼片斜め



切断工場



ザグリ加工



ステンレス6面フライス加工



丸棒ボーリング加工



丸棒深穴加工



板曲げ加工



板深曲げ加工

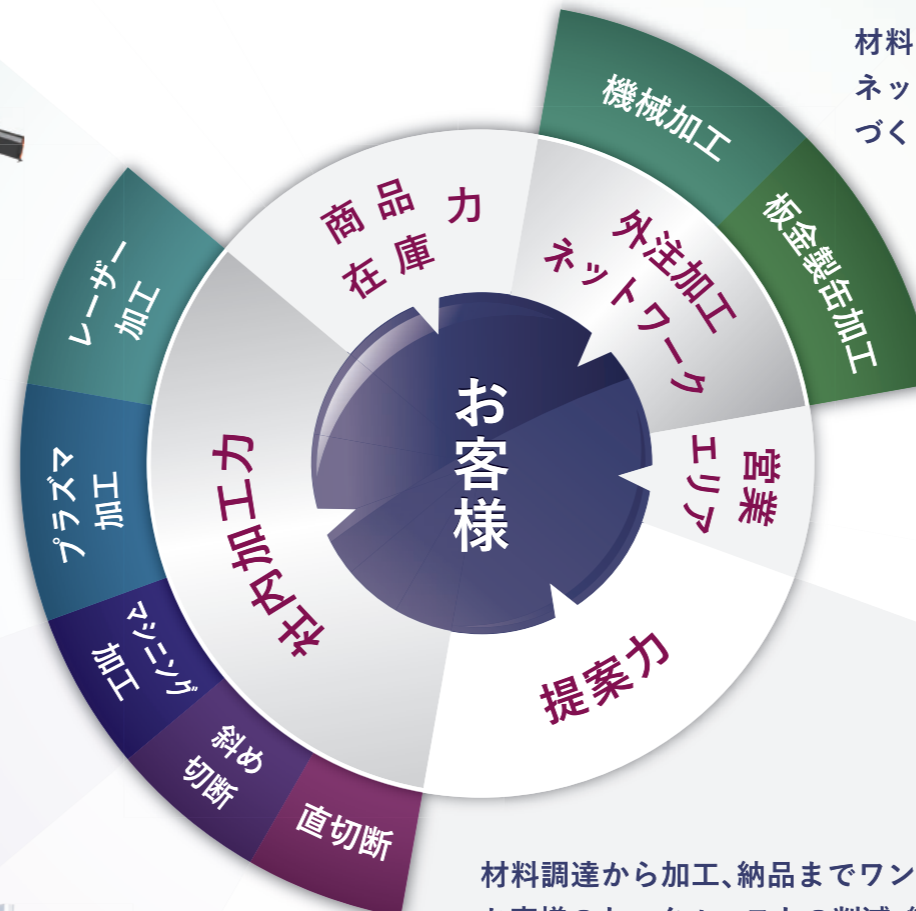


ステンレスカバー



ステンレスタンク

材料手配から加工まで当社のネットワークでお客様のモノづくりをサポートします。



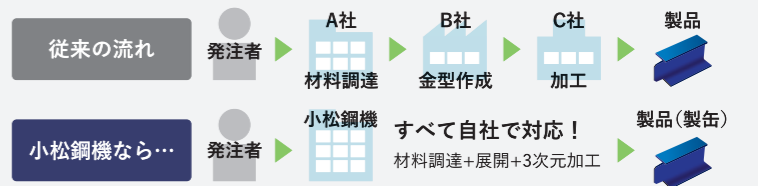
石川、富山、福井、新潟、京都、滋賀、大阪、兵庫、岡山、奈良、三重、長野、岐阜、愛知、静岡、群馬、山梨、埼玉、栃木、東京、神奈川、千葉、茨城、福島



材料調達から加工、納品までワンストップで提供。安定品質、安定価格で供給でき、お客様のトータルコストの削減・納期短縮に寄与します。

### 提案キーワード

- 部品加工   図面バラシ   工程管理   購入方法   工程縮小
- 時間短縮   治具レス   小ロット   モックアップ   広域対応
- 物件管理   多品種   試作支援対応



### 【受注から納品までのフロー】



※ 図面のバラシは、有料になる場合がございます。





## ■ 3次元プラズマ加工機 仕様

製造メーカー	小松鋼機(株)システムエンジニアリング事業部製
出力	130A
ガス	酸素、窒素
材料種類	L、U、角パイプ、H、C、軽溝など
材料材質	鉄
素材長さ(mm)	2500~12000
加工径(mm)	~400角
厚さ(mm)	~25t
加工精度(mm)	±1.0(材料ばらつきにより変化します)
特徴	切断機とプラズマの複合機タッチセンサーによる補正

製造メーカー	コマツ製
出力	120A(32KVA)
ガス	酸素、アルゴン、エア
材料種類	L、U、角パイプ、H、C、軽溝など
材料材質	鉄
素材長さ(mm)	~12,000
加工径(mm)	~450角(450以上は御相談ください)
厚さ(mm)	~25t
加工精度(mm)	±1.0(材料ばらつきにより変化します)

## ■ 立型マシニングセンター 仕様

製造メーカー	ヤマザキマザック(株)製
主軸	BT-40
材質	鉄、ステンレス
加工精度	▽▽
支援システム	MAZATROL
加工サイズ	最大350×5000×350
タップ加工	M3~M20 止め通し

ドリル加工	1~32Φ
エンドミル加工	10、20mm
フェイルミル加工	50mm
カッター加工	30°、45°、60°

- X軸リニアモーター高速化。
- 30本のツールマガジンを収容。
- マシンバースを搭載。
- 機工事業部と社内連携して刃物、マガジン等の調達を迅速化し、納期対応が可能。

## ■ 斜め鋸切断機 仕様

製造メーカー	ドール社製
切断能力	0° 角 635×510 丸 510
	45° 角 430×510 丸 430
	60° 角 275×510 丸 280

製造メーカー	ハイドメック社製
加工精度(mm)	±1.0(材料ばらつきにより寸法精度が変わります)
切断長さ	13mm以上

- 鋼材全般に対応します。
- 多品種小ロットも対応可能です。
- NCサーボ機能により多様な角度と連続切断が可能です。
- 大型サイズを最大60度切断まで傾斜可能です。

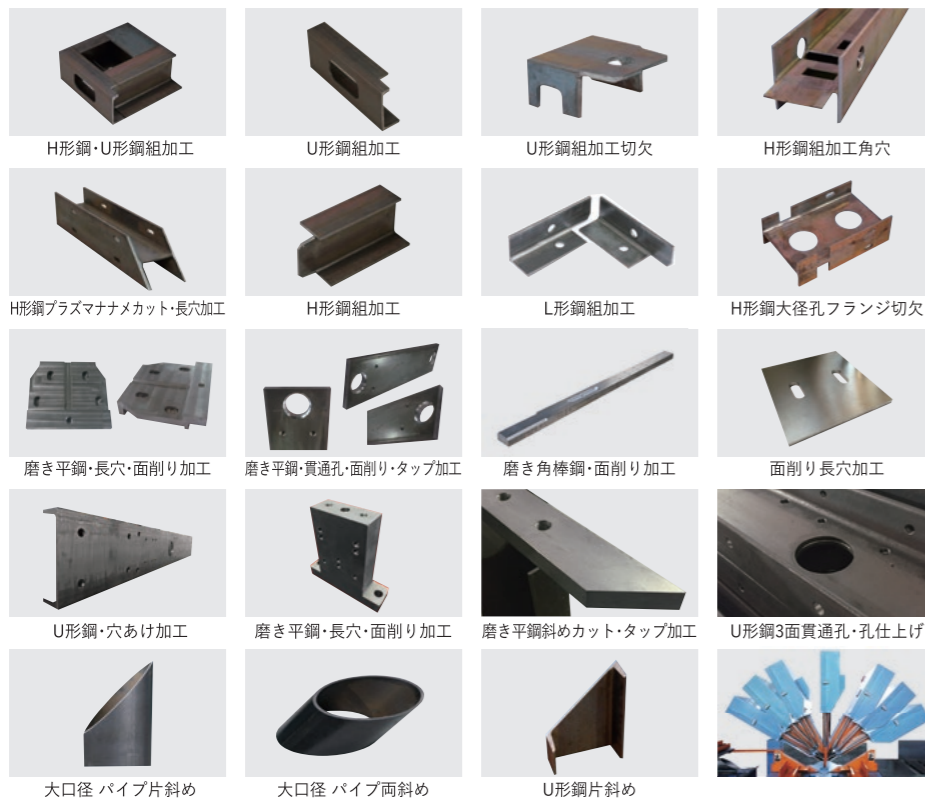
## ■ 帯鋸切断機 仕様

製造メーカー	アマダ製
加工能力	500mm 2台 400mm 1台 300mm 2台

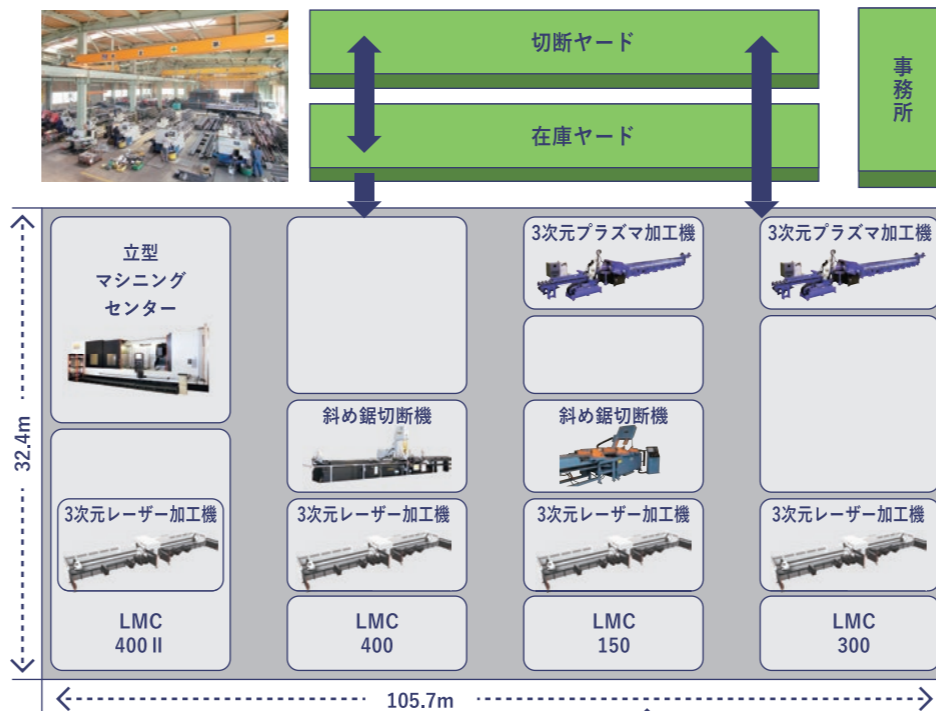
## ■ 丸鋸切断機 仕様

製造メーカー	津根マシンツール
加工能力	10Φ~130Φ 7台

## ■ 加工サンプル



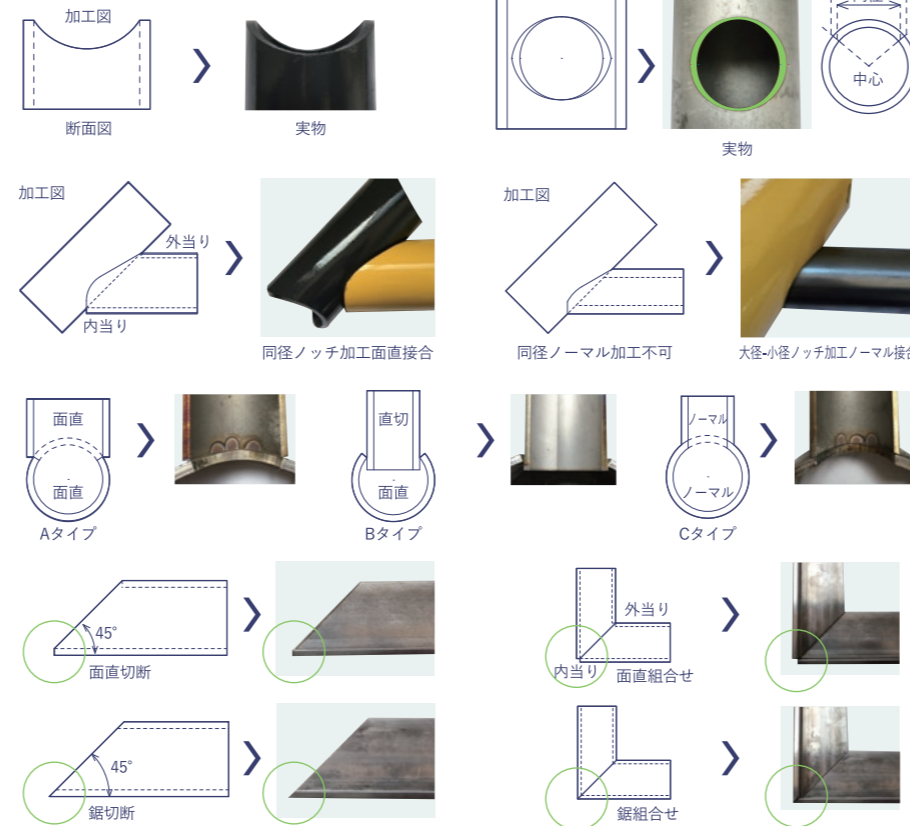
## ■ 工場レイアウト



工場面積 5,176.74㎡

## ■ 面直加工

材料の中心に対して、レーザーが垂直に入り加工します。



## ■ 3次元レーザー加工機 仕様

製造メーカー	ヤマザキマザック(株)製
出力	4Kw(98KVA)
ガス	酸素、窒素、混合ガス、エア
材料種類	角・丸パイプ、L、U、C、軽溝、異型など
材料材質	鉄、ステンレス
厚さ(mm)	~12t(斜部9t以上は御相談ください)
加工精度(mm)	±0.5(材料ばらつきにより変化します)
支援システム	FG-CAD CAM
最大特徴	3D超高精度
台数	4台

加工径(mm)	400	20~406.4φ 角20~300
	400II	20~406.4φ 角20~300
	300	20~300φ 角20~200
素材搬入長さ(mm)	150	20~150φ 角20~150
	400	2,200~8,000mm
	400II	2,200~6,000mm
タップ加工	300	2,200~8,000mm
	150	2,500~8,000mm
400	400	M12
	400II	M4~M12

(2,200mmより短い素材は御相談ください)

加工機範囲内でご要望に応じた形状に部品加工を行い、ご提案いたします。多品種変量にも対応いたします。

## 特徴

- 鋼管全般に対応します。
- 優れた加工スピード。単品・量産にも対応します。
- 複雑形状の高精度加工にも最適。
- ステンレス材のクリーン(窒素)加工も可能です。(6t以下)
- お客様で作成された2D・3DのCADデータを利用することも可能です。
- 素材の歪、ソリをタッチセンサーで補正。
- FG-CAMにより複雑な形状を支援します(面直など)

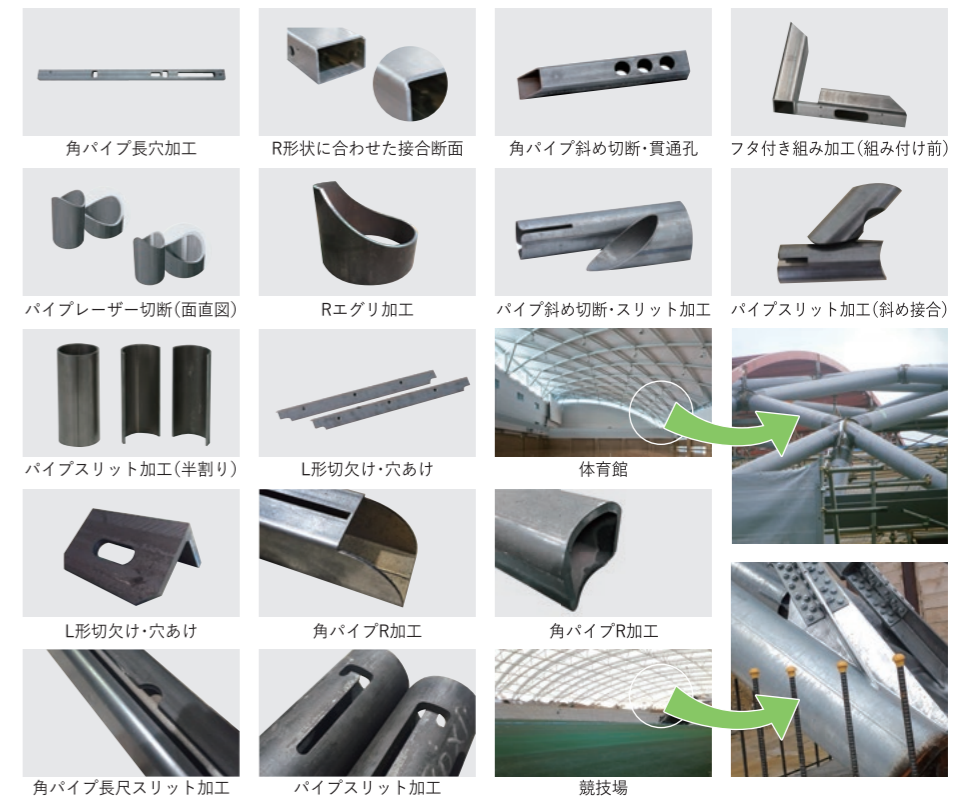
## ■ データ加工形式(2D)

- ・JWCAD
- ・AutoCAD
- ・DWG True View
- ・DraftSight 等

## ■ データ加工形式(3D)

- ・STEP(ステップ)AP203,STEP AP214
- ・Parasolid(パラソリッド)
- ・IGES(アイジェス)
- ・IFC(アイエフシー)2x3,IFC4 等

## ■ 加工サンプル







弊社が加工窓口となり  
パートナー企業と共に  
お客様へ幅広く加工に  
対応するネットワークです。



## 外注ネットワーク加工例



## 概要

設立	昭和38年3月27日	従業員	役員4名、社員99名、計103名(2018年4月現在)	業種別	建設機械
代表者	代表取締役社長 木村 勉	取引銀行	取引銀行 日本政策金融公庫金沢支店 北陸銀行小松支店 北國銀行小松東支店 福井銀行小松支店 三井住友銀行金沢支店	取引先	産業機械
資本金	6,300万円	敷地面積	本社/2,632m <sup>2</sup> 鋼材センター/20,239m <sup>2</sup>		自動車関連
事業内容	普通鋼・特殊鋼全般、 またそれらの加工品の販売 機械工具類・FAシステム等の販売 景観産業製品の設計・施工 鋼材切欠加工事業				設備関係

主要設備	<ul style="list-style-type: none"> <li>■天井走行クレーン 5t・4基 4.8t・5基 / 4.8tダブルクレーン・4基 / 2.8t・11基</li> <li>■シャーリングマシン 13×2000・1台</li> <li>■帯鋸盤 500mm・2台 400mm・1台 / 300mm・2台</li> <li>■精密丸鋸盤 150mm・2台 / 130mm・5台 / 100mm・1台</li> <li>■3次元レーザー加工機 4台</li> <li>■3次元プラズマ加工システム 2台</li> <li>■角度切断機 2台</li> <li>■立型マシニングセンター 1台</li> </ul>	メーカー	愛知製鋼(株)、王子製鉄(株)、大阪製鐵(株)、合同製鐵(株)、(株)サンヨー、JFE条鋼(株)、JFEスチール(株)、新関西製鋼(株)、鈴秀工業(株)、住友金属工業(株)、太平鋼材工業(株)、中部鋼板(株)、(株)中山製鋼所、三菱製鋼(株)、その他 (五十音順)
		仕入先	愛鋼(株)、伊藤忠丸紅テクノスチール(株)、岡谷鋼機(株)、佐藤商事(株)、住金物産(株)、住商鋼管(株)、大和鋼業(株)、(株)ニッコー、阪和興業(株)、丸金パイプ(株)、三井物産スチール(株)、三星商事(株)、その他 (五十音順)