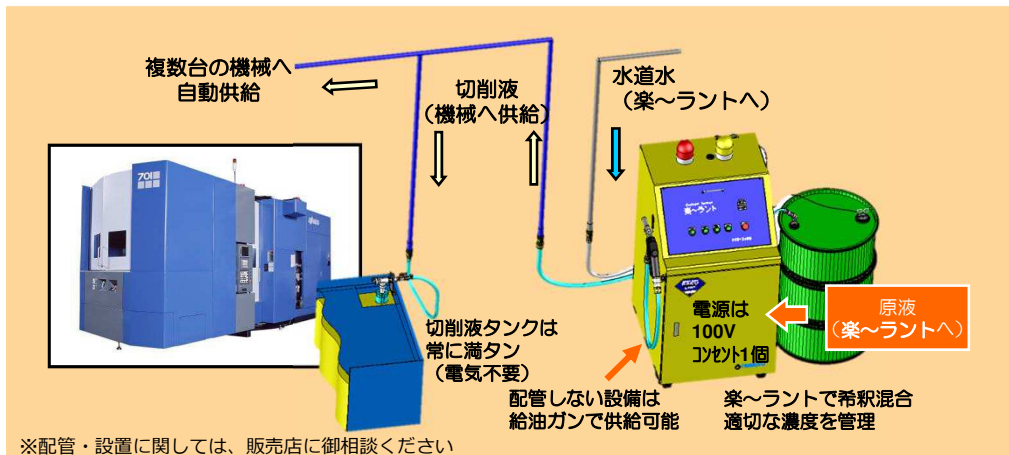
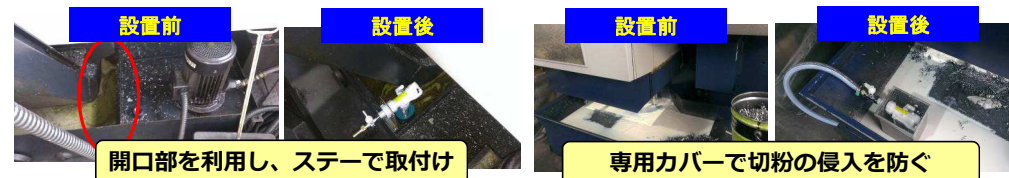


# 『楽〜ラント』自動供給の流れ



## 工作機械切削液タンクのボールタップ設置例



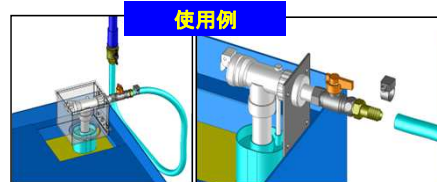
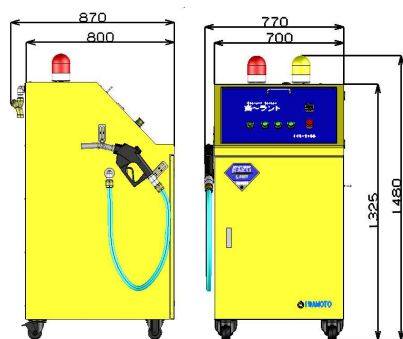
### オプションパーツ



ボールタップステーセット

ボールタップカバーセット

### 仕様



製品名	COOLANT SERVER 楽〜ラント
型式	ICS-3100C ICS-3200A
取扱い水	工業用水、井戸水、水道水 (水道法適合)
電源	100V±5%
混合比	0%~30% (但し、気温・原液粘度による)
設定濃度誤差	±0.5%以内 (但し、気温・切削液原液による)
混合液吐出流量	2.1 ℓ/min
混合液製作能力	約20 ℓ/min
原液容器	ドラム缶 (200ℓレベル)
接続口配管口径	水側 Rc3/4 混合液側 Rc3/4
本体重量	205kg
消費電力	800W
供給可能台数	Max約40台 (フロアの広さ、設備の大きさによる)

※仕様・外観は、予告無く変更する場合があります

■製造元

岩本工業株式会社  
本社 石川県白山市五歩市町4 4 6



お問合せ <倉部工場> 生産技術部 楽〜ラント係  
〒924-0007 石川県白山市倉部町2014  
TEL (076) 275-7631 FAX (076) 275-7657

掲載製品に関するお問い合わせはこちら

COOLANT SERVER

# 楽〜ラント

## 切削液自動供給装置

ICS-3100  
ICS-3200

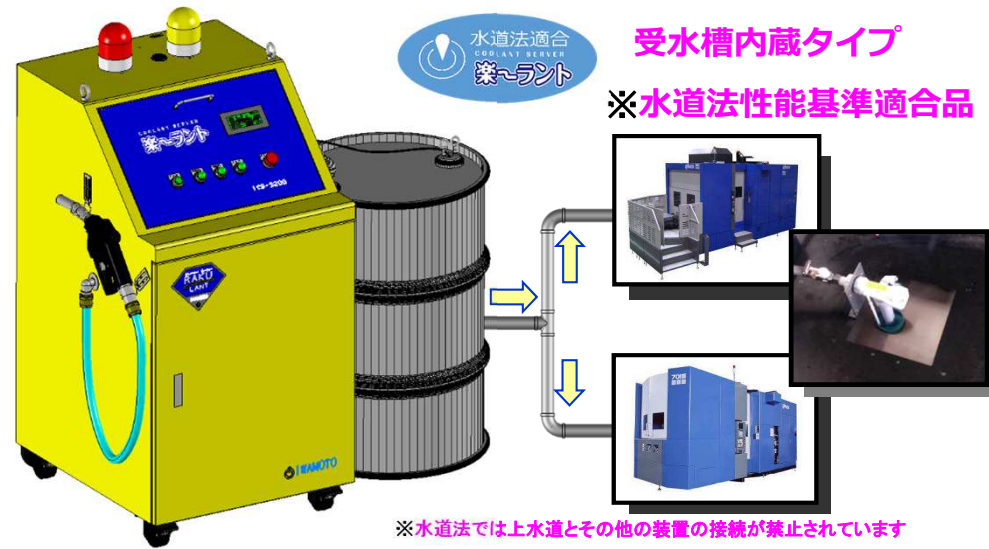


https://iwmt-kg.jp

IWAMOTO



GOOD  
ISHIKAWA  
BRAND



※水道法では上水道とその他の装置の接続が禁止されています  
楽〜ラントはこれに適合することで水道への接続を可能にしています

## 現在、人が行っている切削液作業を完全自動化



毎日、毎日...  
もう嫌ですわ...

COOLANT SERVER  
楽〜ラント

を導入すると

# 年間バケツ5,000杯削減

※当社実績 (ラクーラントに工作機械を12台接続時、切削液作製・供給作業20ℓ/ホール缶を1杯として換算)

## 経営者と切削液運用の悩みは・・・

### 経営者の悩み

- ① 人手不足で募集しても応募がこない
- ② 現在の人員で生産性を上げたい
- ③ 経費を削減したい
- ④ 安全で快適な職場環境を維持したい

### 切削液での悩み

- ① 切削液を希釈するのに多くの時間を要している
- ② 切削液が適切に希釈されていない
- ③ 担当者により、濃度がバラバラで加工の状態が管理し辛い
- ④ ペール缶も重いので、腰に負担がかかる
- ⑤ 床に切削液を溢して汚している

## 楽～ラントを導入すると・・・

### 「楽～ラント」のできるこ

- ① 自動で供給される為、切削液作成時間が削減される → **省人化**
- ② 削減時間を生産時間に置き換えられ、機械稼働率が向上する → **生産性向上**
- ③ バラツキの無い切削液の集中管理により、安定した加工ができる → **品質向上**
- ④ 適切な使用量で原液が節約できる刃具寿命のロングライフ → **経費節減**
- ⑤ 不安全作業の排除、工場を汚さないクリーンな環境 → **安全衛生**
- ⑥ 安心して、飲料水配管と接続できる → **コンプライアンス**

## 特徴・機能

- ① 複数台の工作機械に自動供給可能、大きな効果が期待できます



### 【省人化効果】

※ 当社実績 (12台 接続)

年間効果時間 ▲ 504時間/年

削減金額 ▲ 200万円/年

(20Lペール缶5,000杯相当/年)

- ② クーラントタンクは常に満タン

液が減ればフロートが下がり補充され、切削液タンクは満タンな状態が保たれます。(電気不要)

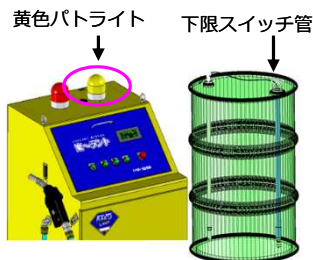
※設置に関しては、販売店に御相談ください



- ③ 切削液の原液が無くなったらお知らせ

ドラム缶の原液が無くなると黄色のパトライトが点灯し、お知らせします。

原液の交換も2本のパイプを差し替えればセット完了。



- ④ 水圧一定で、安定した切削液濃度で混合

水と切削液原液を混合させる際、水配管から直接混合すると水圧のバラつきにより、濃度が不安定となります。楽～ラントは、独自のノウハウにて一定の水圧で水を供給することで安定した濃度での混合を可能にしています。

- ⑤ 給油ガンから直接供給可能

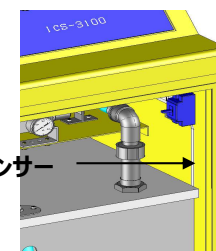
オートストップ給油ガンを標準装備

小型の設備などは配管無しで切削液を供給できます。

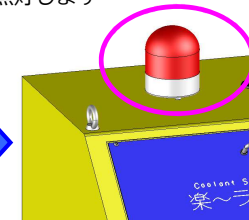


- ⑥ 漏洩センサー機能で、万一の液漏れでも自動停止、パトライトとブザーで異常をお知らせ

楽～ラントは底がオイルパンになっており、漏洩センサーが内蔵されています。万が一での装置内の液漏れも漏洩センサーが感知し、自動で停止すると共に赤のパトライトとブザーで異常をお知らせします。



異常と判断し自動停止、赤のパトライトが点灯します



- ⑦ 『水道法性能基準適合』により、水道配管の接続が可能

水道法の省令により、逆流の恐れがあることから水道配管と他の配管との直結が禁じられています。楽～ラントは『水道法性能基準適合品』として、水道配管(飲料用)との接続が可能となっています。

適合の条件

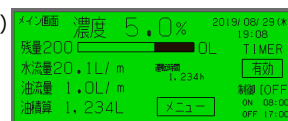
- ① 上水認証宣言とこれに伴う品質管理
- ② 受水槽内蔵による水道配管との縁切り
- ③ 耐圧試験
- ④ 水道法適合部品の使用
- ⑤ その他



- ⑧ 濃度変更はデジタル表示を見ながら簡単調整

濃度表示は液晶パネルの表示を見ながらダイレクトに設定できるので、糖度計での測定は不要です。デジタルパネルは濃度表示の他、ドラム缶残量、油積算カウンターなどの情報を表示します。

(ICS-3200に装備)



- ⑨ カレンダータイマーで設定日時に起動、停止

カレンダータイマーの活用で装置の起動・停止を曜日単位で設定でき、電源の入り切りも自動となります。就業時間に稼働させることにより、万が一での人の居ない時に発生するトラブル(外部配管の外れなど)の被害を最小限に食い止めます。

初期設定値  
(土日) 停止 朝8:00起動供給開始 夕19:00停止